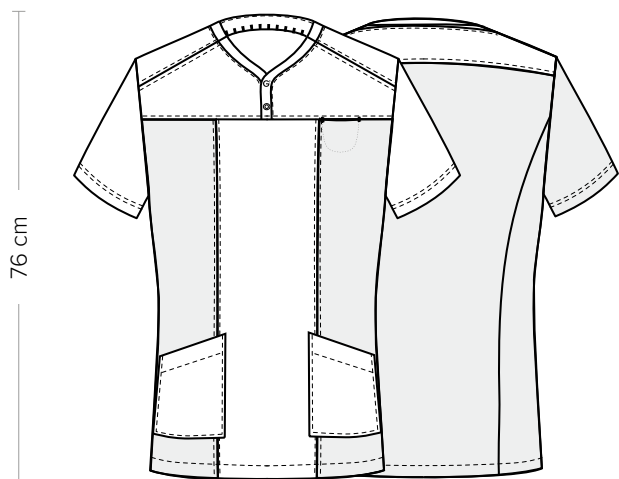


CONNOR

CODICE ARTICOLO
21P03K238

Giblor's
italian work/life specialist



DETTAGLI

- Abbottonatura a vista con automatici
- Taschino sul petto
- 2 tasche
- Inserti in rete

COLORE

00 Bianco
000 Nero

TESSUTO 1

50% lyocell
50% poliestere
180 g / m²

TESSUTO 2

100% poliestere
160 g / m²

TAGLIE

S ÷ 4XL
Slim Fit



Le misure indicate si riferiscono alle taglie **S** per i capi femminili, **L** per i capi maschili. Per i capi a taglia unica le misure indicate sono effettive.

La casacca Connor prevede un carrè ed un centro davanti in **Tencel™** ed il resto del capo in maglia armatura piquet: un perfetto mix tra due dei nostri tessuti più performanti. Il **Tencel™**, fibra di origine botanica che assicura prestazioni eccellenti per tutto il giorno, mentre il tessuto a maglia con motivo piquè combina morbidezza, alta traspirabilità e asciugatura veloce. Oltre che per la manica corta, il modello si caratterizza per un collo a serafino chiuso da due automatici di cui uno logato "G", un taschino sul petto, due tasche sul fondo ed un piccolo taschino portapenne. Interamente impunturato a due aghi, ha aspetto moderno e sportivo.

COLORI DISPONIBILI



00 Bianco



000 Nero

TABELLE TAGLIE
E CORRISPONDENZE

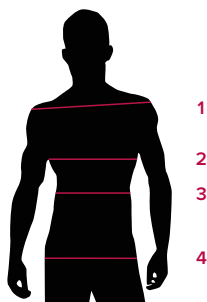


TABELLA ST-G1 SLIM FIT

TAGLIA	XS	S	M	L	XL	XXL	3XL	4XL	5XL
1 - SPALLE	44	45	46	47	49	51	53	55	57
2 - TORACE circonferenza	92-96	96-100	100-104	104-111	111-116	116-124	124-132	132-142	142-152
3 - VITA circonferenza	80-84	84-88	88-92	92-99	99-106	106-116	116-126	126-138	138-148
4 - BACINO circonferenza	92-96	97-101	101-105	105-111	111-117	117-125	125-133	133-143	143-153

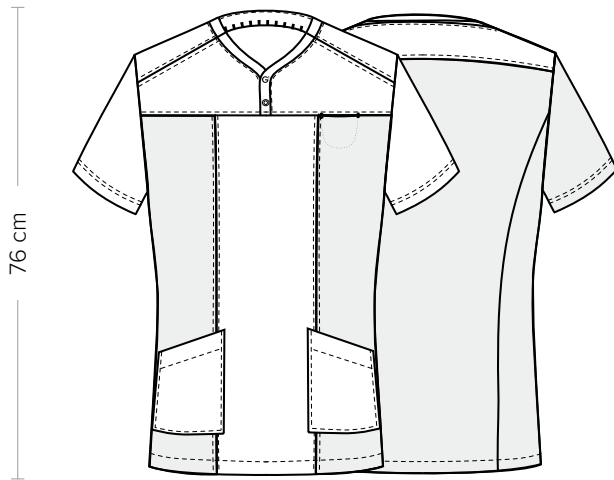
GUIDA ALLE TAGLIE **1)** Prendere le misure anatomiche (corpo con abbigliamento intimo) senza stringere mantenendo ben teso il metro. **Nota:** nel caso vogliate indossare dei camici già con dell'abbigliamento sotto prendete le misure già abbigliati. **2)** Nel caso tra le misure prese vi fosse una misura a cavallo fra 2 taglie vi consigliamo di prendere quella più grande. **3)** Le misure della tabella sono espresse in centimetri.

GIBLORS.COM

CONNOR

ITEM CODE
21P03K238

Giblor's
italian work/life specialist



DETAILS

- Visible buttoning with press studs
- Breast pocket
- 2 pockets
- Network fabric panels

COLOURS

00 White
000 Black

FABRIC 1

50% lyocell
50% polyester
180 g / m²

FABRIC 2

100% polyester
160 g / m²



SIZES

S ÷ 4XL
Slim Fit



The measures indicated refer to sizes **S** for women, **L** for men. For one-size-fits-all garments, the measurements indicated are effective.

The Connor tunic features a yoke and a center front in **Tencel™** and the rest of the garment in pique armor knit: a perfect mix between two of our best performing fabrics. **Tencel™**, a fiber of botanical origin that ensures excellent performance all day long, while the knitted fabric with pique motif combines softness, high breathability and fast drying. In addition to the short sleeve, the model is characterized by a seraph collar closed by two snaps, one of which with the "G" logo, a breast pocket, two pockets on the bottom and a small pen pocket. Entirely stitched with two needles, it has a modern and sporty look.

AVAILABLE COLOURS



00 White



000 Black

SIZE TABLES
AND CORRESPONDENCES

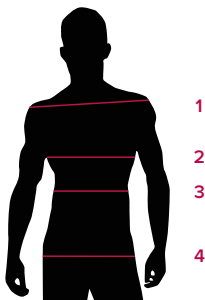


TABLE ST-G1 SLIM FIT

SIZE	XS	S	M	L	XL	XXL	3XL	4XL	5XL
1 - SHOULDERS	44	45	46	47	49	51	53	55	57
2 - CHEST circumference	92-96	96-100	100-104	104-111	111-116	116-124	124-132	132-142	142-152
3 - WAIST circumference	80-84	84-88	88-92	92-99	99-106	106-116	116-126	126-138	138-148
4 - HIPS circumference	92-96	97-101	101-105	105-111	111-117	117-125	125-133	133-143	143-153

SIZE GUIDE **1)** Take the anatomical measurements (body with underwear) without tightening, keeping the measuring tape taut. Note: in case you want to wear of the gowns already with the clothing underneath take the measurements already dressed. **2)** If there is a measure between 2 sizes between the measurements taken, we advise you to take the bigger one. **3)** The measurements in the table are expressed in centimeters.